



# TOR MAS / MAX

## Phantom chụp nhũ ảnh

Một đối tượng thử nghiệm được thiết kế để sử dụng nhanh chóng và dễ dàng trên cơ sở thường xuyên để cung cấp kiểm tra liên tục về hiệu suất hình ảnh, đặc biệt là những khía cạnh dễ bị suy giảm nhất. Một hồ sơ liên tục về những con số này sẽ tiết lộ bất kỳ xu hướng nào đối với sự suy giảm hiệu suất hình ảnh.

TOR MAS và TOR MAX bao gồm:

- **Khối kiểm tra PMMA tiêu chuẩn:**

(6 mảnh 10.0±10%mm mỏng pmma 240mm đường kính bán nguyệt  
2 mảnh 5.0±10%mm mỏng pmma 240mm đường kính bán nguyệt)

- **Đo độ nhạy**

(Thang màu xám mười bước cộng với hai điểm cho các phép đo độ nhạy )

- **Giới hạn độ phân giải cao**

(1.0 đến 20.0 LP/mm)

x1 cho TOR MAS

x2 cho TOR MAX

- **Độ phân giải tương phản thấp**

(1.8 đến 5 line pairs/mm, đại diện cho cấu trúc sợi)

- **Khả năng phát hiện chi tiết lớn có độ tương phản thấp**

(12 chi tiết, đường kính 5.6mm)

- **Khả năng phát hiện chi tiết nhỏ có độ tương phản cao**

(11 chi tiết, đường kính 0.5 và 0.25mm)

- **Vôi hóa vi mô**

(Các hạt đại diện cho vôi hóa vi mô trên nền nôm bước, kích thước trung bình 125, 234, 328 micron)





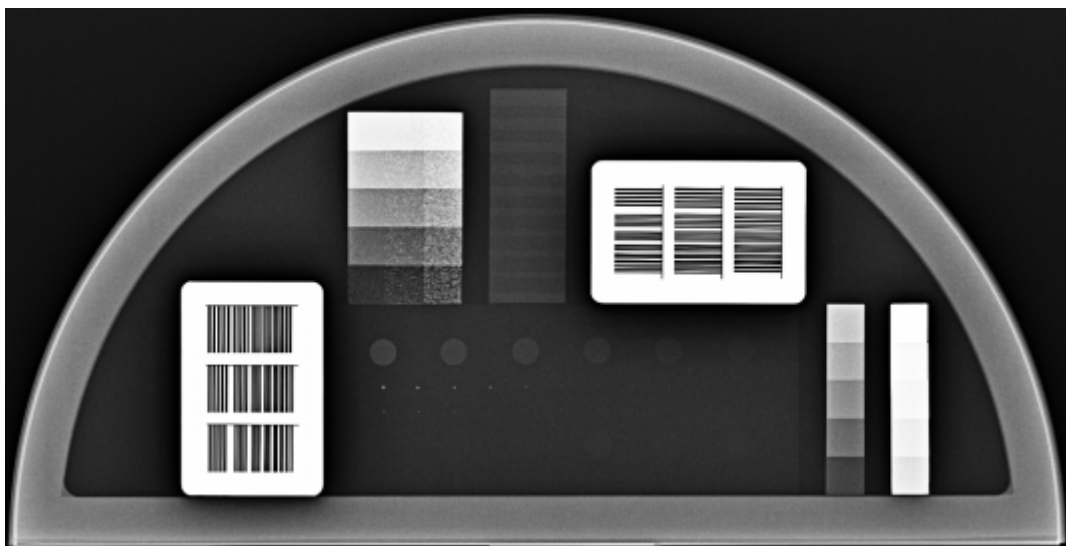
# TOR MAS / MAX

Chụp nhũ ảnh

## Sản phẩm X-quang



Hình. 1: Ảnh X-quang của TOR MAS



Hình. 2: Ảnh X-quang của TOR MAX